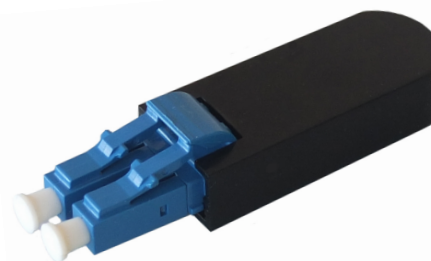


Loopback Q-Fiber

Opis

Loopback Q-Fiber to wysokiej klasy produkt technologii światłowodowej służący do zapętlenia sygnału światłowodowego. Stosowany w celach testowych lub renowacji sieci. W przypadku testu sygnał sprzężenia zwrotnego jest wykorzystywany do diagnozowania problemu linii światłowodowej. Patchcords loopback produkowane są na zamówienie klienta w wersji SM lub MM z różnymi typami złączy światłowodowych. Oferujemy również rodzaje wykonania Loopback-ów, takie jak: SC, FC, LC, E2000. Nasze kable światłowodowe z których wykonany jest loopback zapewniają zwartą konstrukcję i są one zgodne ze standardami Fast Ethernet, Fibre Channel, Gigabit Ethernet.



Zastosowanie

Telekomunikacja, CATV, Monitoring, Przemysł, Sieci (LAN, MAN, WAN), FTTx, Elementy pomiarowe.

Właściwości

- Mała kompaktowa obudowa,
- Dowolna średnica kabla : 0.9mm, 2.0mm, 2.8mm,
- Dowolne złącza: SC, LC, E2000, FC i inne,
- Niska tłumienność,
- Wysoka reflektancja,
- Kable LSOH,
- Ceramiczna ferrula złączy (termoplastyczna/termoutwardzalna dla MTRJ i MPO)
- Zgodność z normą ZN-05/TP SA-044, ZN-96/TPSA-07, IEC 61754, IEC 61755,
- Zgodność z normą RoHS.

Standard polerowania

- FLAT
- PC
- UPC
- APC 8°
- APC 9°

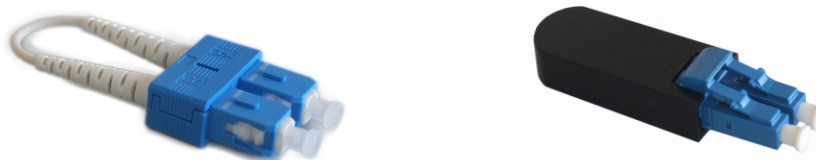
Parametry

	Ferrula ceramiczna (SC, ST, FC, LC, MU, E2000, DIN)					
	MM/PC		SM/PC		SM/APC	
	Standard	Premium	Standard	Premium	Standard	Premium
Tłumienność maksymalna [dB]	≤ 0,6(klasa B _M)	≤ 0,25(klasa B)	≤ 0,5(klasa C)	≤ 0,25(klasa B)	≤ 0,5(klasa C)	≤ 0,25(klasa B)
Tłumienność typowa [dB]	≤ 0,35(klasa B _M)	≤ 0,12(klasa B)	≤ 0,25(klasa C)	≤ 0,12(klasa B)	≤ 0,25(klasa C)	≤ 0,12(klasa B)
Reflektancja [dB]	≥ 20(klasa 2 _M)	≥ 26 (klasa 4)	≥ 45 (klasa 2)	≥ 45 (klasa 2)	≥ 65 (klasa 1)	≥ 65 (klasa 1)
Promień krzywizny [mm]	5 + 30(klasa D)	5 + 30(klasa C)	5 + 30(klasa C)	7 + 25(klasa B)	5 + 12(klasa C)	5 + 12(klasa B)
Przesunięcie szczytu [μm]	0 + 50(klasa D)	0 + 30(klasa C)	0 + 50(klasa C)	0 + 50(klasa B)	0 + 50(klasa C)	0 + 50(klasa B)
Przesunięcie kątowe max. [°]	0,6 (klasa D)	0,3 (klasa C)	0,3 (klasa C)	0,2 (klasa B)	0,3 (klasa C)	0,2 (klasa B)
Wystawianie włókna* [nm]	-100+A**(klasa D)	-100+A**(klasa C)	-100+A**(klasa C)	-60+A**(klasa B)	-100+A**(klasa C)	-60+A**(klasa B)

*ujemna wartość oznacza wystawienia włókna

**wyliczone ze wzoru na podstawie innych parametrów geometrycznych, patrz wymagania techniczne na www.dll.com.pl

Zdjęcia



Jak zamówić

LOC

Rodzaj pokrycia:
09=0,9 mm
18=1,8 mm
24=2,4 mm
28=2,8 mm
X=Inny

Typ kabla:
S2=SM G.652D
S7=SM G657a
B3=SM G657.B3
M1=MM 62 OM1
M2=MM 50 OM2
M3=MM 50 OM3
M4=MM 50 OM4

Złącze:
S=SC
T=ST
F=FC
L=LC
E=E2000
M=MU
D=DIN

Standard polerowania:
F=Flat
P=PC
U=UPC
A8=APC 8°
A9=APC 9°

Długość:
0001=0,1 m
:
0010=1 m
: